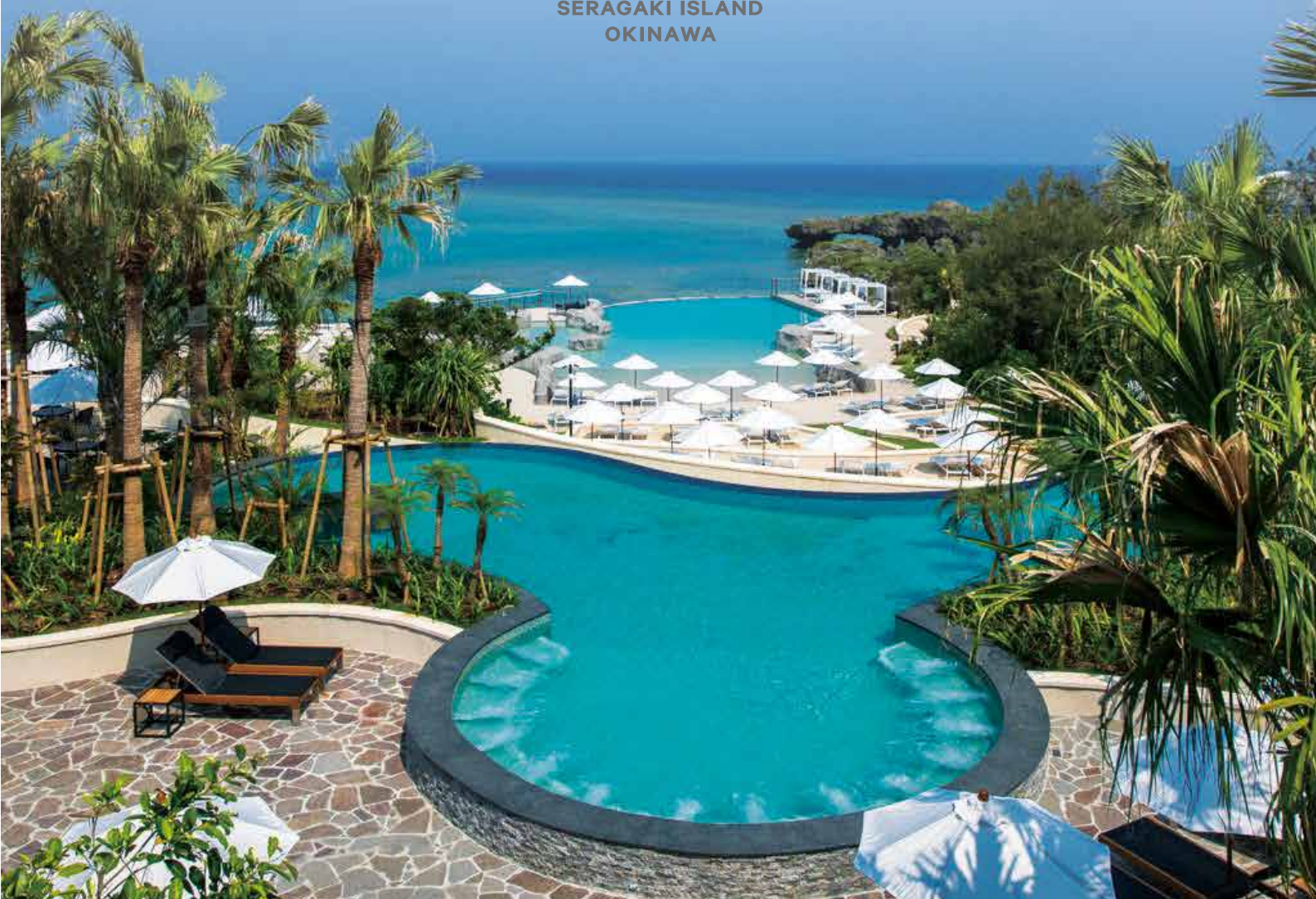




HYATT REGENCY™

SERAGAKI ISLAND
OKINAWA





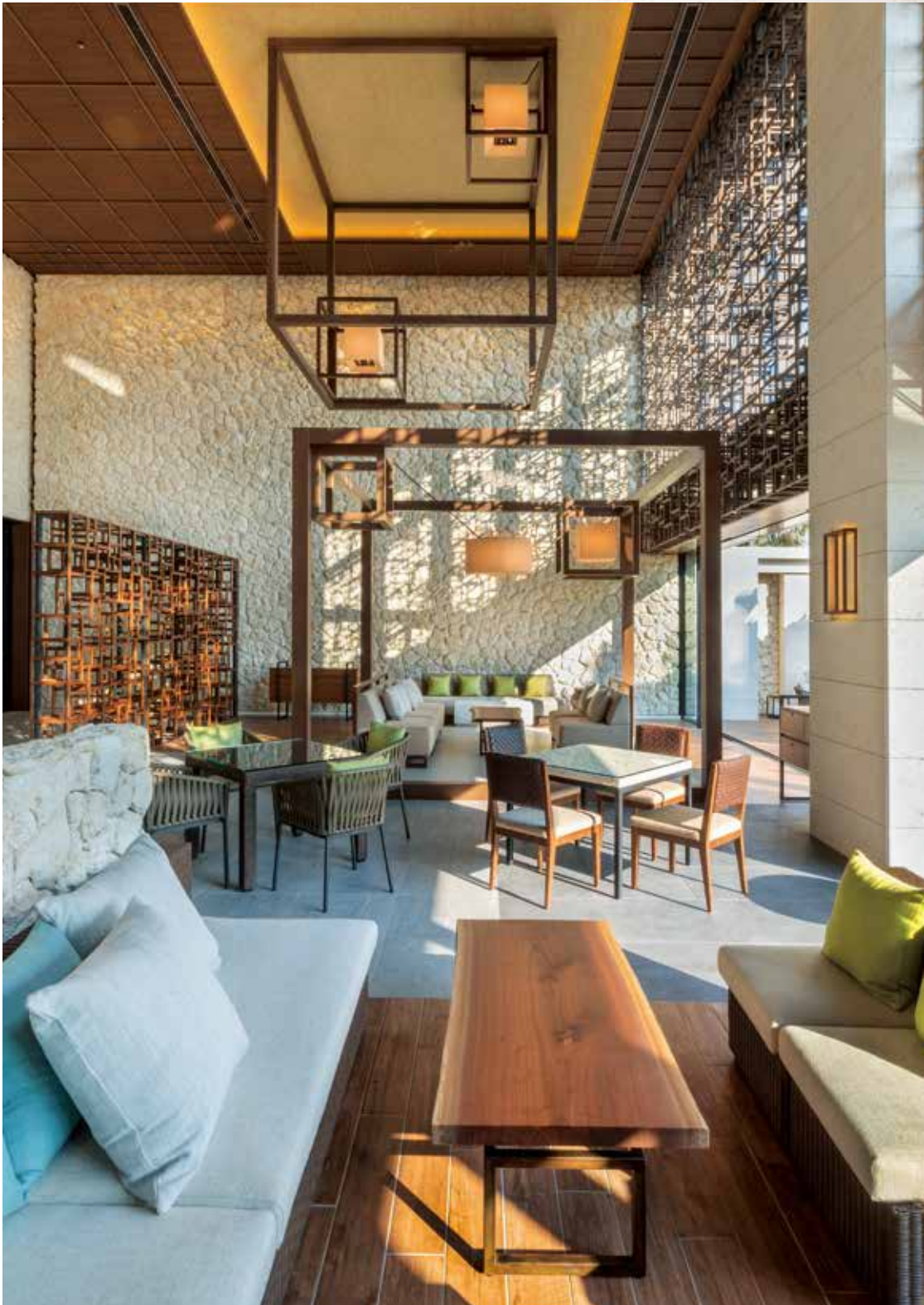
HYATT REGENCY SERAGAKI ISLAND OKINAWA

青い海に360度囲まれ、島全体がリゾートとして楽しめる、ハイアットリージェンシー 瀬良垣アイランド 沖縄。ユニークな環境と自然の魅力だけでなく、楽しみや驚きの溢れるダイニング、新しいチャレンジや学びの機会を得られるアクティビティ、好奇心をかき立てるコンテンツを瀬良垣島の随所にご用意し、リラックスと同時にエネルギーが生まれます。

“あなたが元気になるリゾートホテルでありたい”。

それが、ハイアットリージェンシー 瀬良垣アイランド 沖縄です。

Located on a lush private island on the west coast of Okinawa. Blessed with azure ocean views from all guestrooms, Hyatt Regency Seragaki Island Okinawa offers energizing experiences and aims to connect guests to who and what matters most to them.





GUESTROOM

全客室にオープンエアのバルコニーがあり、海の眺望をお楽しみいただけます

Every room features an open-air balcony for guests to enjoy a variety of sea views.



リージェンシークラブ | Regency Club

クラブアクセス付の客室とスイートルームにご宿泊のお客様のみご利用頂ける専用のクラブラウンジ。専属のコンシェルジュが常駐し、さめ細やかなサービスと共に、ご朝食時、カクテルタイムなど時間に応じてお食事やドリンクを無料で提供しております。

An exclusive Club Lounge for guests who stay in Club Access rooms and Suites. The Club offers personalized service with concierge staff and allows for breakfast items, snacks and cocktail time during your stay.

THE ISLAND

「ザ・アイランド」は瀬良垣島に建つホテルのメイン棟。320室の客室とレストラン、宴会場、スパや屋内外プールなどのレクリエーション施設等、ホテルの主要施設が位置しています。

The Island is the hotel's main wing, situated on Seragaki Island, housing 320 guestrooms and bars, event venues, and recreational facilities including a spa, and outdoor and indoor pools.



スタンダードツイン



スタンダードキングオーシャンビュー

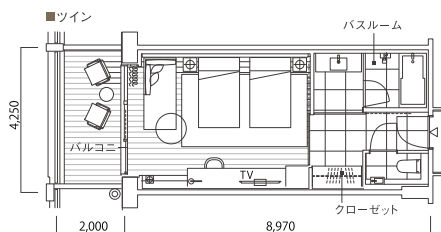
スタンダードルーム スタンダードツイン/キング、スタンダードツイン ラグーンビュー スタンダードツイン/キング オーシャンフロントビュー

38㎡のスタンダードルームはツイン、またはキングサイズのベッドをご用意。瀬良垣漁港や名護湾を臨み、リゾート感を楽しみながらも落ち着いた色調とスタイリッシュなインテリアの中、ゆったりとお寛ぎいただけます。同じお部屋の造りで、万座毛や西海岸の海が見えるラグーンビュー、壮大な海が目の前に広がるオーシャンビューの2タイプが別途ございます。

Standard Room | Standard Twin / King

Standard Twin Lagoon view, Standard Twin / King Ocean Front View

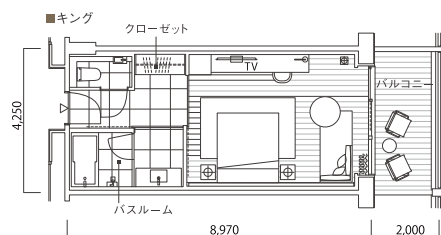
Relax in this stylish 38 sq m guestroom offering a Seragaki Harbor or Nago coast view, with twin or king-sized bed. Two higher category room types also offer a Lagoon View and Ocean View, with the same room layout and facilities.



スタンダードツイン Standard Twin

客室床面積：38-39㎡ 利用人数：1-3
Area Number of Guests

ベッドサイズ：幅1200×長2000×高255
Bed Size Width Length Height



スタンダードキング Standard King

客室床面積：38-39㎡ 利用人数：1-3
Area Number of Guests

ベッドサイズ：幅1800×長2030×高255
Bed Size Width Length Height

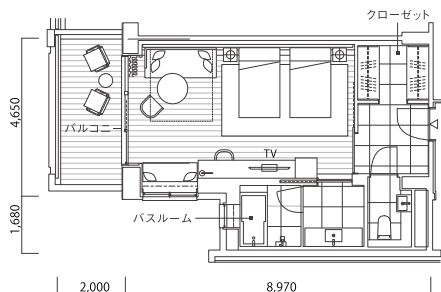


スタンダードファミリーデラックス

51㎡の広々とした角部屋の造りで、2方向に窓があるのが特徴です。バスルームからも外の景色をお楽しみいただけます。4名利用時はキングサイズのエキストラベッドで2名様のご利用となります。

Standard Family Deluxe

Spread out in this stylish 51 sq m corner room with twin beds, open-air balcony and a spacious bedroom area.



スタンダードファミリーデラックス Standard Family Deluxe

客室床面積：51㎡ 利用人数：1-4
Area Number of Guests

ベッドサイズ：幅1200×長2000×高255
Bed Size Width Length Height

クラブルーム クラブアクセス付きオーシャンフロントビュー/クラブアクセス付きプレミアム

「スタンダードツイン・オーシャンフロントビュー(ツイン・キング)」と「スタンダードファミリーデラックス」にリージェンシークラブへのアクセスが付いたお部屋タイプのご用意がございます。

Club Room |

Club Ocean Front View Room Twin/King/Club Premium Twin

We have a Club Ocean Front View Room (twin or king bed) and Club Premium Twin Ocean View Room, with access to the Regency Club lounge.

ルームファシリティ ROOM FACILITIES

・55インチ以上の4K液晶テレビ・Bluetooth スピーカー・ヘアドライヤー・コーヒー・紅茶セット・金庫・バスローブとスリッパ・バスアメニティ・Wi-Fiインターネット接続無料・電源変換プラグ

・55-inch 4k Plasma TV・Bluetooth speaker・Hairdryer・Tea- and coffee・In-room laptop-size safe・Plush robes and slippers・Body and hair care amenities・Crib upon request・Complimentary Wi-Fi・Conversion Plug

※ツインタイプのベッドはハリウッドツイン仕様に変更可能。 ※Two twin beds can be put together into a Hollywood twin style.

SUITES

スイートルームにご宿泊のお客様にはリージェンシークラブへのアクセスをご提供いたします。

All Suite room guests can enjoy access to the Regency Club lounge.

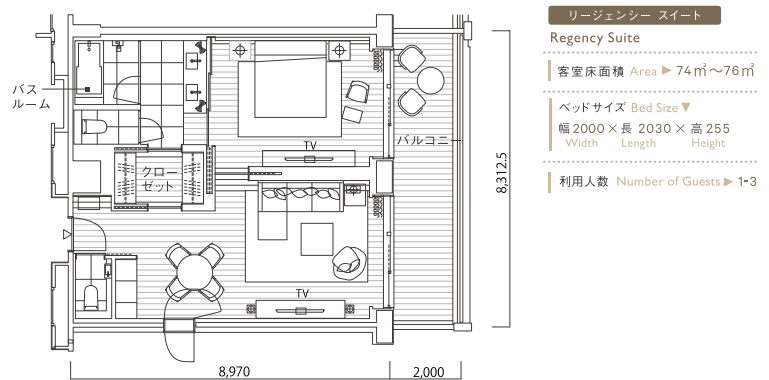


リージェンシー スイート

サンゴ礁が広がり、透明度の高い東シナ海の眺めが楽しめるリージェンシースイート。74㎡～76㎡のお部屋にはスイートキングタイプのベッドをご用意。電子レンジと冷蔵庫を備えます。

Regency Suite

Spread out in this 74-76 sqm Suite with Suite King bed. Regency Suite offers azure ocean views. Rooms are equipped with a microwave and a full-size refrigerator.

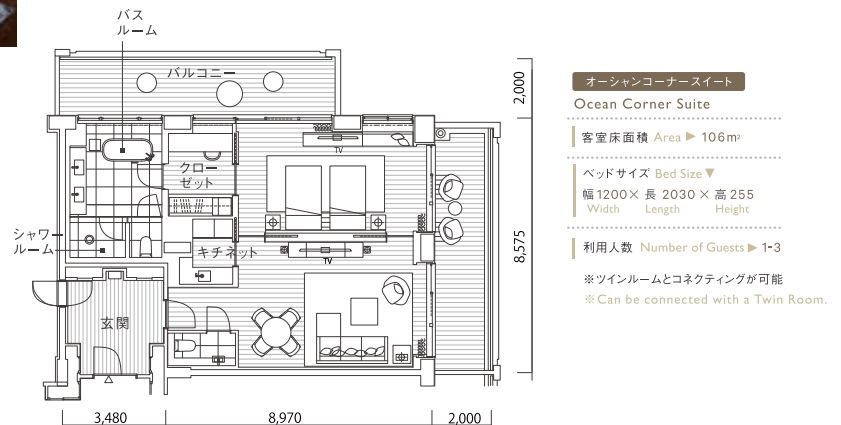


オーシャン コーナー スイート

106㎡のオーシャンコーナースイートは角部屋に位置し、サンゴ礁が広がる透明度の高い海と、ホテルの屋外プールの眺めの両方をお楽しみいただけます。ベッドタイプはツインをご用意。リビングルームには簡易キッチンを備え、窓を大きくとったバスルームも魅力的です。

Ocean Corner Suite

Luxuriate in this 106 sq m corner suite offering a balcony with both ocean and lagoon pool views, plush twin beds, separate living room, a full size fridge and microwave oven.



ルームファシリティ ROOM FACILITIES

・55インチ以上の4K液晶テレビ・Bluetooth スピーカー・ヘアドライヤー・コーヒー紅茶セット・アイロンとアイロンボード・金庫・バスローブとスリッパ・バスアメニティ・Wi-Fiインターネット接続無料・電源変換プラグ

・55-inch 4k Plasma TV • Bluetooth speaker • Hairdryer • Tea and coffee • In-room laptop-size safe • Plush robes and slippers • Body and hair care amenities • Crib upon request • Complimentary Wi-Fi • Conversion Plug

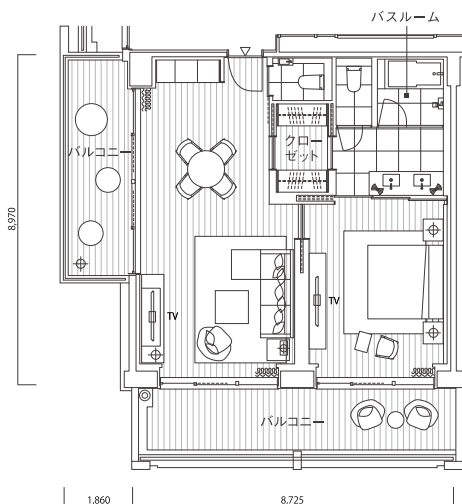


ハーバー スイート

角部屋に位置し、二つのバルコニーからは瀬良垣漁港と恩納岳の両方の眺めがそれぞれ楽しめる78㎡のハーバー スイート。ベッドはスイートキングタイプをご用意。電子レンジと冷蔵庫を備えます。

Harbor Suite

Luxuriate in this 78 sq m corner suite offering a balcony with Seragaki Harbor views, and a plush Suite King bed.



ハーバー 스위트

Harbor Suite

客室床面積 Area ▶ 78㎡

ベッドサイズ Bed Size ▼
幅 2000 × 長 2030 × 高 255
Width Length Height

利用人数 Number of Guests ▶ 1-3

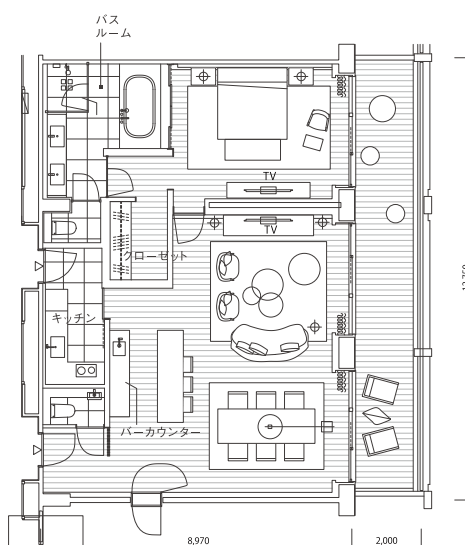


サンセット スイート

遮るものない壮大な海、そして伊江島とそのシンボルである城山を眺められる114㎡の客室は、バルコニーからサンセットを存分に楽しんでいただけるスイートルーム。ベッドはゆったりと寛げるスイートキングサイズをご用意。キッチン、ダイニングテーブル、バーカウンターを備えています。

Sunset Suite

Luxuriate in this 114 sq m corner suite offering a balcony with ocean views, plush Suite King bed, kitchen, dining table for six and bar counter.



サンセットスイート

Sunset Suite

客室床面積 Area ▶ 114㎡

ベッドサイズ Bed Size ▼
幅 2000 × 長 2030 × 高 255
Width Length Height

利用人数 Number of Guests ▶ 1-3

※ツインルームとコネクティングが可能
※ Can be connected with a Twin Room.

ルームファシリティ ROOM FACILITIES

・55インチ以上の4K液晶テレビ・Bluetooth スピーカー・ヘアドライヤー・コーヒー・紅茶セット・アイロンとアイロンボード・金庫・バスローブとスリッパ・バスアメニティ・Wi-Fiインターネット接続無料・電源変換プラグ

・55-inch 4k Plasma TV・Bluetooth speaker・Hairdryer・Tea and coffee・In-room laptop-size safe・Plush robes and slippers・Body and hair care amenities・Crib upon request・Complimentary Wi-Fi・Conversion Plug

SUITES

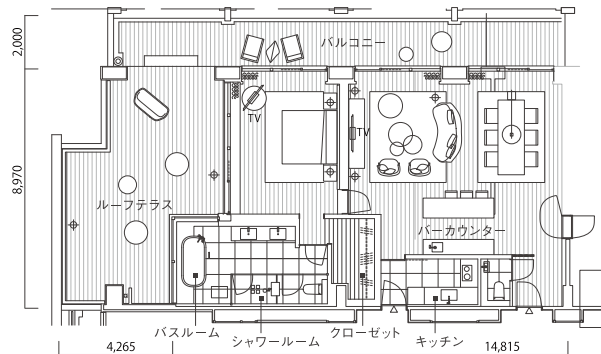


サンセット コーナー スイート

角部屋に位置し、バルコニーからはサンセットを望むことのできる121㎡のスイートルーム。広々としたルーフテラスにはブランコをご用意。スイートキングサイズのベッドと、キッチン、ダイニングテーブル、バーカウンターを備えています。

Sunset Corner Suite

Luxuriate in this 121 sq m corner suite offering a balcony with lagoon and harbor view, a swing on the spacious roof terrace, plush Suite King bed, kitchen, dining table for six and bar counter.



サンセットコーナースイート

Sunset Corner Suite

客室床面積 Area ▶ 121㎡

ベッドサイズ Bed Size ▼
幅 2000 × 長 2030 × 高 255
Width Length Height

利用人数 Number of Guests ▶ 1-3

※ツインルームとコネクティングが可能
※ Can be connected with a Twin Room.

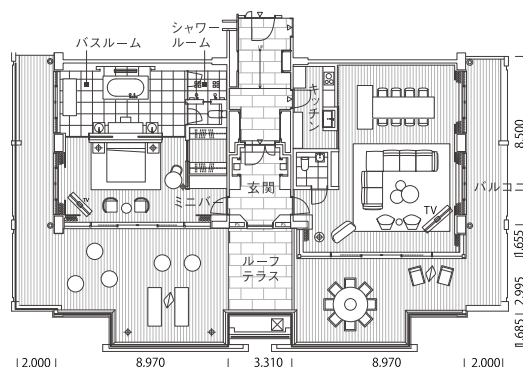


瀬良垣アイランドスイート

181㎡の広さは沖縄県最大級を誇り、加えて157㎡の広大なオープンエアバルコニーは3方向を望む180度の眺望をお楽しみいただけます。リビング、ダイニングエリアとベッドルーム・バスルームはそれぞれ独立した構造となっています。ベッドルームの背面には贅沢な空間のバスルームが広がり、生活動線がシームレスに繋がります。エリアに応じて異なるデザインの家具を配置されており、ベッドルームにはゆったりと寛げるスイートキングサイズのベッドをご用意。フルキッチンや大きなダイニングテーブル、ソファセットを備えたリビングルームなど、贅沢でありながら心地の良い空間をご堪能いただけます。

Seragaki Island Suite

Luxuriate in this 181 sq m top-floor suite with a 157 sq m rooftop terrace offering a stunning 180-degree panoramic view. Other features include an expansive living room with a dining table for eight, kitchen, plush Suite King bed and a luxurious bathroom.



瀬良垣アイランドスイート

Seragaki Island Suite

客室床面積 Area ▶ 181㎡

ベッドサイズ Bed Size ▼
幅 2000 × 長 2030 × 高 255
Width Length Height

利用人数 Number of Guests ▶ 1-3

※ツインルームとコネクティングが可能
※ Can be connected with a Twin Room.

ルームファシリティ ROOM FACILITIES

・55インチ以上の4K液晶テレビ・Bluetooth スピーカー・ヘアドライヤー・コーヒー紅茶セット・アイロンとアイロンボード・金庫・バスローブとスリッパ・バスアメニティ・Wi-Fiインターネット接続無料・電源変換プラグ

・55-inch 4k Plasma TV・Bluetooth speaker・Hairdryer・Tea and coffee・In-room laptop-size safe・Plush robes and slippers・Body and hair care amenities・Crib upon request・Complimentary Wi-Fi・Conversion Plug

THE BEACH HOUSE

本島側に位置する「ザ・ビーチハウス」はビーチが目の前というロケーションで、客室からもビーチと海の景色を間近に見ることができます。ファミリーや長期滞在のお客様にとって、暮らすように滞在頂けるレジデンシャルな客室です。

Beach House rooms are located in a three-storey building across from the main hotel with Seragaki beach right in front.



ワンベッドルーム

プライベート感のあるビーチが目の前に広がる55㎡の客室は、デイベッドとオープンエアバルコニー付き。ゆったり寛げるツインベッドをご用意。第2のご自宅のような気分でご滞在いただけるタイプです。窓際のデイベッドは、ゆったり横になり、移り行く海の景色を心ゆくまでご覧いただくことができます。

One-Bed Room

Suitable for families or longer stays, this stylish 55-sq-m room can accommodate up to three people, offering a balcony and a daybed, a view of Seragaki Island, and a living room.

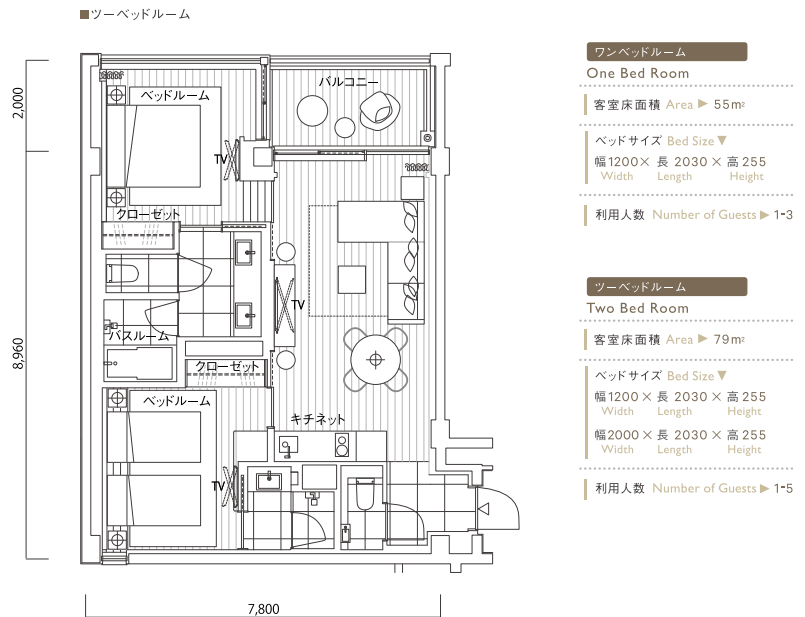
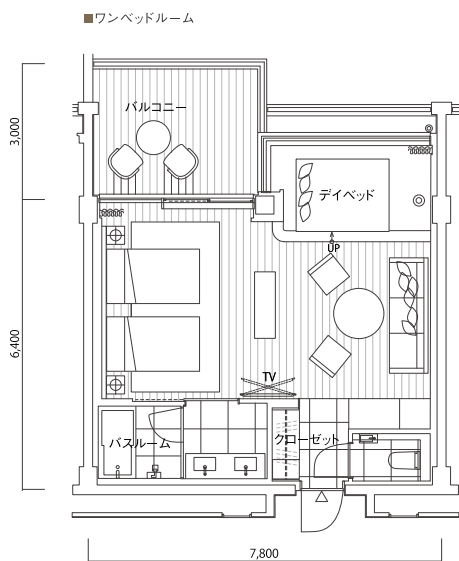


ツーベッドルーム

プライベート感のあるビーチが目の前に広がる79㎡の客室は、オープンエアバルコニー付き。二つの寝室には、それぞれツインベッドと、スイートキングベッドをご用意。ご家族のご滞在にも安心頂ける、ワンランク上のくつろぎのステイをお約束します。長期滞在には欠かせない、リビングルームと簡易キッチンが備わっています。

Two-Bed Room

Suitable for families or longer stays, this 79-sq-m two-bedroom can accommodate up to five people and has a balcony, bedrooms with a plush king-sized bed, a separate living room and kitchenette.



ルームファシリティ ROOM FACILITIES

・55インチ以上の4K液晶テレビ・Bluetooth スピーカー・ヘアドライヤー・コーヒー・紅茶セット・アイロンとアイロンボード・金庫・バスローブとスリッパ・バスアメニティ・Wi-Fiインターネット接続無料・電源変換プラグ

・55-inch 4k Plasma TV • Bluetooth speaker • Hairdryer • Tea and coffee • In-room laptop-size safe • Plush robes and slippers • Body and hair care amenities • Crib upon request • Complimentary Wi-Fi • Conversion Plug



RESTAURANTS & BARS

沖縄随一のデイスティネーションホテルとしての食へのこだわり

1階にはオールデイダイニングとイタリアン。2階には、炉端、鮨、鉄板焼、日本料理の4つで構成されるスペシャルティレストラン。長期滞在でも飽きさせない、様々シーンに合わせてご利用できるレストランに、多様な楽しみ方が可能なラウンジやバー。沖縄県産の食材に光をあてながら、従来の沖縄料理という枠を超え、新しい食の楽しみを提案し、心身ともに元気で満たされる魅力的な食体験をご提供します。

Explore on-site dining and experience the unique culinary scene of Okinawa Island. All-day Dining "Serale" and Italian restaurant "Cucina Serale" are on the first floor, and Specialty restaurant "Shirakachi" is on the second floor, offering diverse choices for fun dining experience.

Shirakachi

ザ・アイランド2階 | THE ISLAND 2F

■ スペシャルティレストランシラカチ / Specialty Restaurant Shirakachi

琉球語で「瀬良垣」を意味するシラカチの名を冠したレストラン。明確な仕切りや境目が少ない店内では、まるで旅の途中で路地を歩きながら様々な発見をするかのように、それぞれの店舗が食との出会いを提供します。沖縄はもちろんのこと日本各地から届いた旬の食材、そして基本に忠実な“本物・本質”にこだわった料理をご堪能頂けます。

At Shirakachi meaning “Seragaki” in the traditional Okinawa dialect of Ryukuan, experience four unique styles of Japanese cuisine. Using locally sourced products and ingredients from all over Japan, the finest of dishes are crafted by specialty chefs, each an artisan of their own trade.



炉 端 | Robata

72席

ミシュラン3つ星の日本料理店『かんだ』の神田裕行氏が監修したメニュー「琉球炉端 by Kanda」を提供。沖縄色溢れる料理と本格的な炭火焼き料理をご堪能いただけます。

Enjoy Japanese grill in a live open kitchen, together with a one-of-a-kind Okinawan specialty menu produced by Michelin three-star chef Hiroyuki Kanda of the Japanese restaurant Kanda.



鉄板焼 | Teppanyaki

20席

瀬良垣ビーチの眺めをお楽しみいただきながら、優雅にディナーをご堪能いただく鉄板焼カウンター。沖縄県産の牛や豚、島野菜、全国各地から取り寄せた旬の野菜、海鮮物を、シェフが目の前で鮮やかに焼き上げます。

Luxury teppanyaki dinner meets Seragaki beach view for an enchanting evening. Seasonal vegetables, fresh seafood and rare Okinawan Wagyu beef will be served on a live teppanyaki kitchen table for a gourmet experience.



日本料理 | Japanese Cuisine

68席(個室16席)

沖縄の食材を活かした、本格的な日本料理を提供します。ビーチに面した個室は、和傘を思わせる特徴的な照明が印象的です。個室は2つに分割することができ、大切な方や少人数でのご会食など、様々な用途にご活用いただけます。

Authentic Japanese cuisine served with Okinawan ingredients. We offer a private room facing Seragaki beach which can be partitioned into two for a family gathering or private party.



鮨 | Sushi

10席

日本料理の2018年に広島版ミシュラン一つ星を獲得した東広島「鮨や大東」店主、大東太が鮨料理長に着任し、腕をふるいます。おまかせコースのみのご案内となります。

Adjacent to a Japanese cuisine area is small sushi bar. Futoshi Oto, Owner/Chef of 2018 Michelin starred Sushi Oto is taking the helm as Head Sushi Chef. Omakase course only.

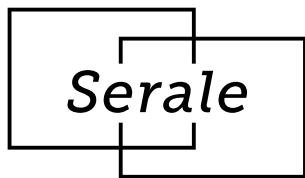


シラカチバー | Shirakachi Bar

12席

一面真っ白の花ブロック模様の壁が印象的なバー。夜はシックな雰囲気でも多彩なカクテルメニューや希少なウイスキーをお楽しみいただけます。カウンターの正面は窓が一面に広がり、陽の移りゆくさまを海の眺めとともにご堪能いただけます。

A mesmerizing sunset view invites you to the bewitching world of Shirakachi Bar. Start your evening with champagne or enjoy a classic standard like Japanese whisky. Snacks are provided with a unique touch and a hint of Japanese essence. A serene starry night brings a perfect close to the day.



■ セラーレ (オールデイダイニング) / Serale (All Day Dining) ザ・アイランド 1 階 | THE ISLAND 1F

店内 90 席
テラス 32 席

瀬良垣という地名の一部を含み、イタリア語で夕日を意味する Serale (セラーレ)。オープンキッチンとテラスを備えた開放的な空間では、朝食時にはブッフェをご提供し、時間によって多彩なアラカルトメニューをご用意します。朝食ブッフェでは、沖縄県産食材を使った地元ならではの沖縄料理や紅芋パンケーキ、ライブキッチンではお客様のオーダーを受けてからシェフが目の前で仕上げる卵料理やフレンチトーストなど、充実した和洋食の料理がお楽しみいただけます。

Serale's uninterrupted ocean views make it a perfect venue to enjoy a sumptuous breakfast buffet. An extensive selection of signature à la carte dishes and daily specialties may be enjoyed with a variety of beverages and wines at all times.

cucina
Serale



■ クッチーナ セラーレ (イタリアン) / Cucina Serale (Italian) ザ・アイランド 1 階 | THE ISLAND 1F

店内 104 席
(個室20席)
テラス 44 席

オールデイダイニングの奥に位置し、海やグスクプールを望むダイニングエリア。沖縄の伝統的な焼物「やちむん」とイタリアンを取り合わせ、沖縄をはじめ全国各地の食材を使用し、ライブ感溢れるオープンキッチンで作られた本格イタリアンをカジュアルかつ楽しい雰囲気でお楽しみいただけます。また、ワインはイタリア各地のものを取り揃えております。

Cucina Serale's authentic Italian menu offers guests a range of meat and fish entrees and Italian appetisers made from locally sourced ingredients and regional produce, presented on traditional Okinawan "yachimun" pottery, playing to all the five senses.



ロビーラウンジ / Lobby Lounge ザ・アイランド1階 | THE ISLAND IF

フレンドリーかつ優雅なスタイルでゲストをお迎えいたします。印象的なキューブ状の格子がもたらす木漏れ日のような影が、時間帯によって面白い模様をリズムカルに演出します。人々が集い、語り合い、沖縄の風を感じるロビーは、まさに人や土地、空間が「つながる(コネクトする)」ソーシャルスペースです。

We welcome guests with friendly and elegant resort-style service at the Lobby Lounge. Enjoy iconic drinks in a soothing ambience. Relax and enjoy a tranquil afternoon lulled by Okinawan breeze.



ロビーバー / Lobby Bar ザ・アイランド1階 | THE ISLAND IF

ハイアットリージェンシーのコンセプトである“Connect(コネクト)”。様々な人達が出会う場所として、楽しく活気のあるオープンバーのロビーバーでは、グラスワインからカクテルまで、カジュアルな雰囲気でお楽しみいただけます。ホテル内の施設を繋げるハブとして、気軽にお立ち寄り頂けます。

“Connect”, a concept of Hyatt Regency, is emphasized in the Lobby Bar, where diverse people interact. A vibrant open-bar creates a fun and casual atmosphere with drinks ranging from wine by the glass to cocktails.



マーケット / Market ザ・アイランド1階 | THE ISLAND IF

ホームメイドケーキ等のスイーツ、スナック、お飲み物などをご用意しているほか、ショップでは、沖縄ならではの琉球グラスなど沖縄工芸品を多数取り揃えております。

If you are looking to grab-and-go, our convenient Market offers light snacks, baked goods and drinks as well as a curated selection of gifts, souvenirs and sundries.



ファイヤーピットテラス / Firepit Terrace ザ・アイランドグスクプール横 | The Island poolside

東シナ海に沈むサンセットを眺める絶好のスポットです。

Enjoy the beautiful sunset with the ocean breeze at Firepit Terrace.



WEDDINGS, MEETINGS & EVENTS

60㎡～150㎡のスタイリッシュで個性的な宴会場は、最先端の機能と設備、一流のきめ細やかなおもてなしで、各種ご宴会にご利用いただけます。海を望むテラス付きの宴会場は、ウェディングからミーティング、企業パーティまで、幅広い目的に対応できる宴会場です。プレファンクションも備えており、ウェルカムカクテル等様々なシーンにご利用いただくことができます。

The hotel excels in creating exactly the right ambience for the most festive social gatherings. Host an event with great ocean views in our five stylish and distinctive banquet rooms, featuring modern facilities and attentive service and care. Terrace is available for all banquet rooms. Flexible venues can be configured to sizes from 60 to 150 square meets. Prefunction room is available for scene changes such as cocktail receptions.



■ 瀬良垣島教会 | Seragaki Island Chapel

室内に居ながらにして屋外の自然豊かな空間を感じられるようデザインされた、ガラス張りで木の温もりを感じる天蓋からは、空を眺めることができ、空から射し込む木漏れ日が優しくチャペルを包み込みます。

Get married in front of amazing ocean backdrop. White dome chapel provides a unique setting for a beautiful destination wedding.

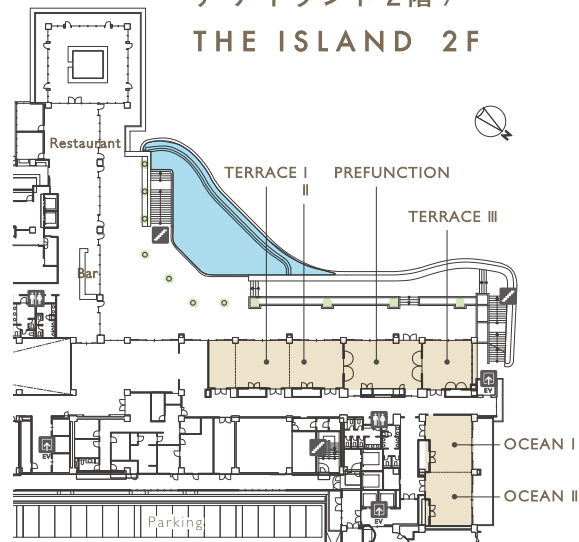
【ウェディングのお問い合わせ】 アールイズ・ウェディング TEL: 0120 802 630

収容人数 /

CAPACITY CHART

宴会場名 ROOM NAME	天井高 Ceiling height	正餐 Banquet	立食 Reception	スクール Classroom	シアター Theater
TERRACE I	90sqm 3.7m	40	50-60	50	60
TERRACE II	60sqm 3.7m	30	35-40	30	40
TERRACE I&II	150sqm 3.7m	90	100	90	120
TERRACE III	60sqm 3.7m	30	35-40	30	40
OCEAN I	60sqm 3.7m	30	35-40	30	40
OCEAN II	60sqm 3.7m	30	35-40	30	40
OCEAN I&II	120sqm 3.7m	60	70	70	90
PREFUNCTION	110sqm 3.5m				

ザ・アイランド 2階 /
THE ISLAND 2F



TERRACE I&II



TERRACE III

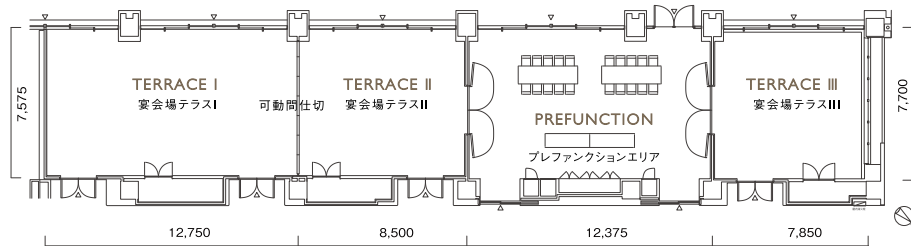


OCEAN I&II

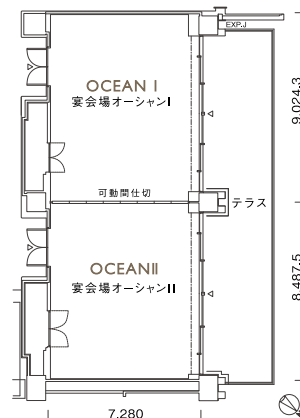


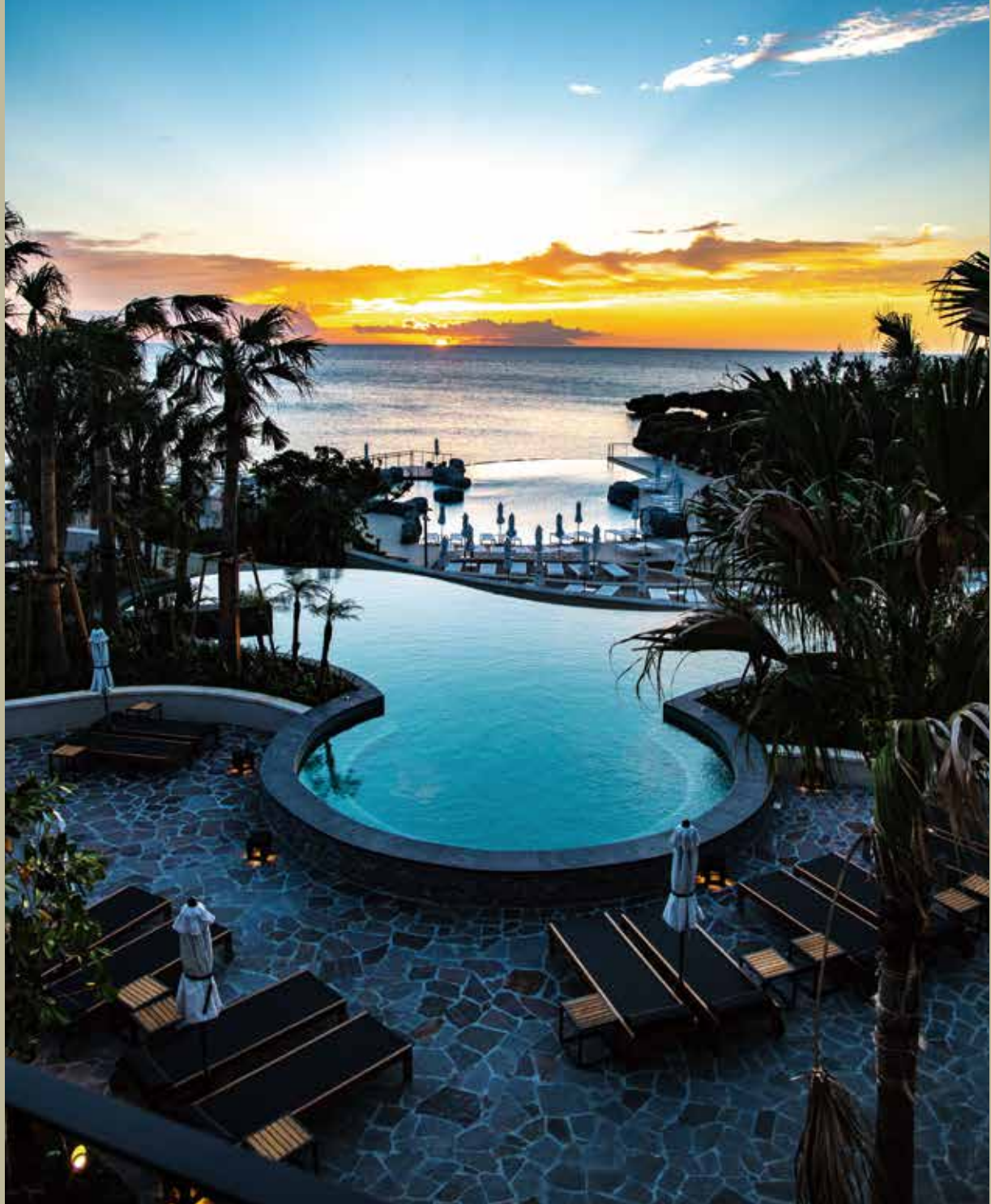
OCEAN I&II

宴会場「テラス」 | TERRACE



宴会場「オーシャン」 | OCEAN





POOL, LAGOON, BEACHES

インドアプール・グスクプールの屋内外プールに加えて海水を用いたラグーンと2つのビーチがごぞいます。グスクプール、ラグーン、海面とそれぞれに段差を設けており、プールが海にまで続くような、インフィニティな光景をお楽しみいただけます。

The hotel offers indoor and outdoor swimming pools as well as a lagoon and beaches. The indoor pool is equipped with a Hydro Area featuring a steam sauna.



■ **グスクプール (水深1.15m) | Gusuku Pool**
ザ・アイランド 1階 | THE ISLAND 1F

曲線が美しいグスク壁をモチーフとしたグスクプールには水深の浅いキッズプールほか、2つのジャグジーがあり、くつろぎのひとつを満喫していただけます。

Taking the shape of the Okinawan castle, the infinity pool is an iconic feature of our hotel. There is also a shallow kids pool, as well as two jacuzzis.



■ **インドアプール (水深 1.25m) | Indoor Pool**
ザ・アイランド 1階 | THE ISLAND 1F

インドアプールエリアにはジャグジーが1つあるほか、スチームサウナと特徴的なシャワーを常備したハイドロエリアを完備しております。

In the indoor pool area, there is a jacuzzi and a pool. A Hydro Area features steam sauna and two rain storm showers.



■ **瀬良垣ビーチ/ラグーン (水深1.5m)**
Seragaki Beach/Lagoon
ザ・アイランド&ザ・ビーチハウス | THE ISLAND & THE BEACH HOUSE

沖縄本島側の瀬良垣ビーチでは海に沈む夕日をご覧いただくことができ、一方、瀬良垣島内のビーチとラグーンは、のんびりチェアに横たわり、ゆっくり流れるアイランドの時間を楽しむことができる格別な場所です。

You may find a beautiful sunset at Seragaki Beach on the Okinawa Island side. On the other hand, you can lie down on the beach and enjoy languorous private time at Seragaki Beach or Lagoon on the Seragaki Island side.



■ **プールサイドバー (夏期のみ営業)**
Poolside Bar
ザ・アイランド | THE ISLAND

ザ・アイランドのプールサイドに位置するプールサイドバー。泳ぎ疲れて、乾いた喉に冷たいお飲み物や軽いお食事がお楽しみいただけます。

Enjoy refreshing mocktails and frozen drinks at the Poolside Bar on The Island or at Beach Bar next to The Beach House.

※グスクプール、ラグーン、瀬良垣ビーチは11月上旬より3月下旬までクローズとなります。

Services for Gusuku pool, lagoon and beaches close from early November until late March.



■ **マリンショップ | Marine Shop (夏期のみ営業)**
ザ・アイランド 1階 | THE ISLAND 1F

プールやビーチアクティビティに必要なマリנגッズ等を取り揃えております。

Conveniently situated adjacent to the indoor pool, our Marine Shop stocks essentials for aquatic adventures, whether in the pool or in the sea.



SPA, WELLNESS & ACTIVITIES



■ スパ はなり | Spa Hanari ザ・アイランド2階 | THE ISLAND 2F

「スパはなり」は瀬良垣の美しい自然を感じられる空間で、心・体・感情のバランスを整え、真のウェルネスがもたらす“気づき”を与えるトリートメントをご提供いたします。オーシャンビュウのシングルルーム4室、スイートルーム2室を備え、おひとりはもちろん、ご夫婦やカップルでのご利用など、メンズメニューを含む様々なトリートメントプログラムをご用意しています。また、フェイシャル、ボディマッサージだけでなく、ヘッドスパ、ネイルケアの設備も揃え、リゾートならではのリラックス&ウェルネストリートメントをお届けします。

Indulge in the ultimate spa experience at Spa Hanari, offering a wellness program of treatments and activities incorporating the five dimensions of life: physical, emotional, social, spiritual and intellectual.



■ フィットネスセンター |

Fitness Center ザ・アイランド1階 | THE ISLAND 1F | Open 24 hours

フィットネスセンターは、エクササイズ・マシンの世界トップブランド、LIFE FITNESS社のマシンを揃え、ご宿泊のお客様は24時間いつでもご利用いただけます。フィットネスセンターのご利用は12歳以上とさせていただきます。

Featuring Life Fitness equipment, our Fitness Center helps you maintain your workout routine away from home. The minimum age requirement for use of the Fitness Center is 12.

WELLNESS & MARINE



■ 瀬良垣モーニングヨガ | Seragaki Morning Yoga

清々しい朝の光の中、ヨガで心と身体を開放し、一日をエネルギーにスタートしてみませんか。

Join an early morning yoga class for a perfect start to your day.



■ シュノーケリング | Snorkeling

水面に浮かんだ状態で太陽の光がキラキラ輝く海中世界を楽しむマリナクティビティ。瀬良垣の海は、透明度が高いだけでなく生態系がとても豊かで、様々な種類のサンゴや魚達に出会うことができます。

Snorkeling is swimming along the surface of the water and enjoying the underwater world. The Seragaki Sea is highly transparent, and you can meet various kinds of corals and fishes.



■ SUP体験 | SUP (Stand Up Paddle Boarding)

日本ではサップと呼ばれ、海外ではエスユーピーと呼ばれており"ボード"に立ってパドルで漕ぐスポーツです。透明度抜群の瀬良垣の海を足元に眺めながら、スイスイと水上散歩を優雅にお楽しみいただけます。海上から眺める沖縄の雄大な自然の景色もご堪能ください。

SUP is a marine sport where you stand on a surf-style board, paddle and glide peacefully on the water. Take in the crystal clear waters of Seragaki Island as you "walk" over the sea, gazing at the abundance of marine life in the underwater world at your feet.

※その他、ご要望に応じ、様々なプログラムをご用意いたします。会社のチームビルディングプログラムとしてもご活用ください。

We offer a variety of wellness and marine activities and special programs may be tailored upon request.

With the inspiring Sea views, the hotel provides the perfect surroundings for your team-building experience.



■ キャンプハイアット | CAMP HYATT (Kids Program)

ザ・アイランド 1階 | THE ISLAND 1F

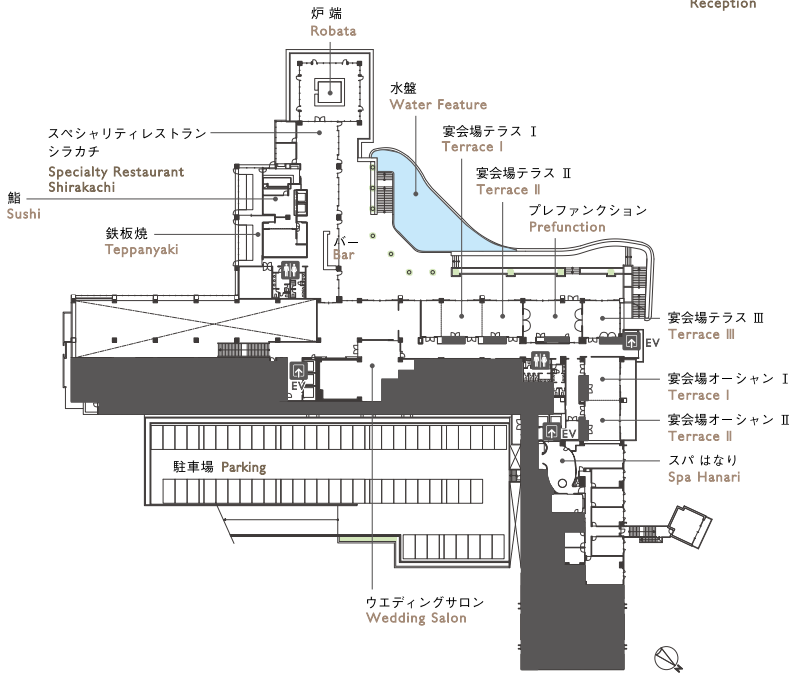
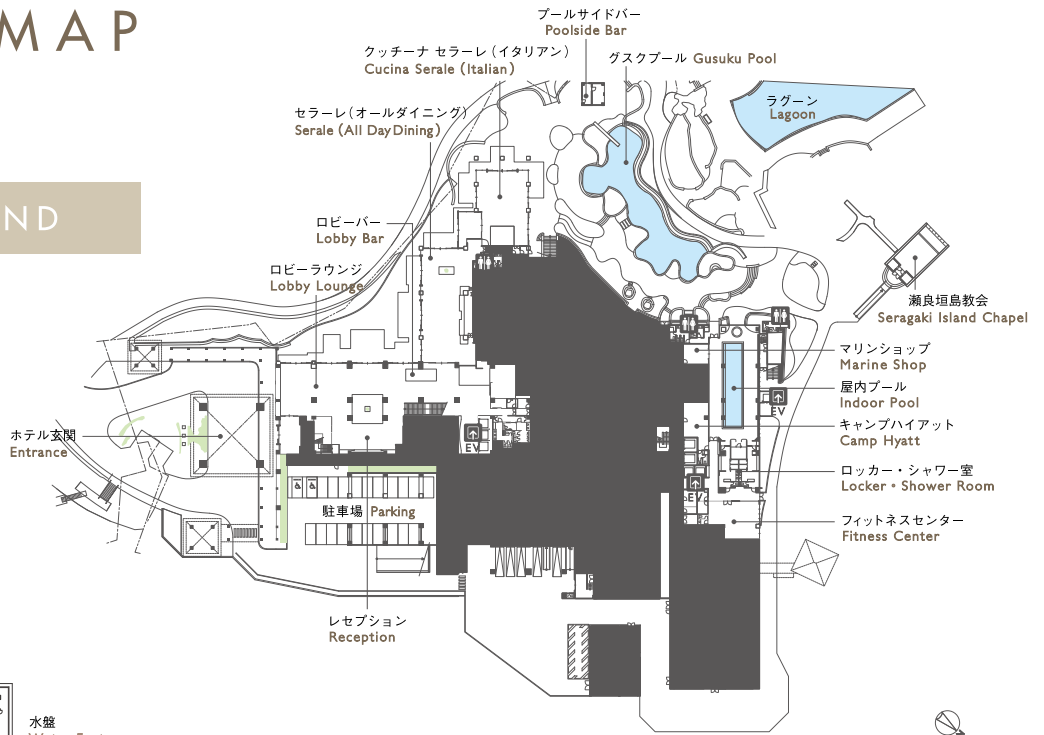
日本初登場となるキャンプハイアットでは、お子様向けの講座や体験教室、アクティビティクラス等、学びながら楽しく遊べるプログラムをご用意しております。

This fun and interactive kids program combines games and activities with learning experiences while enabling children to explore the culture and geography of the fascinating Okinawa area.

FLOOR MAP

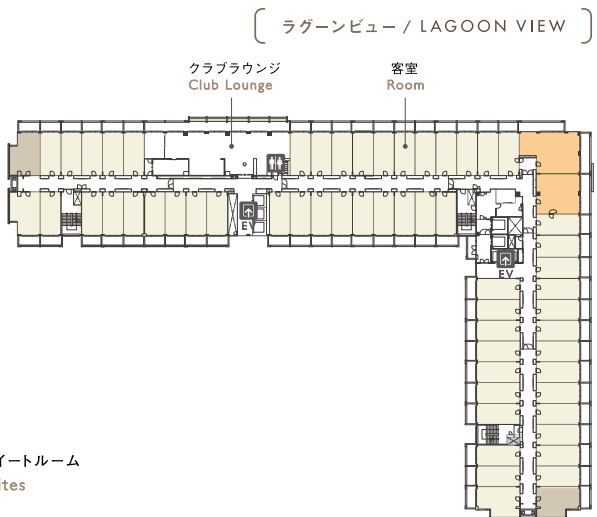
THE ISLAND

1F



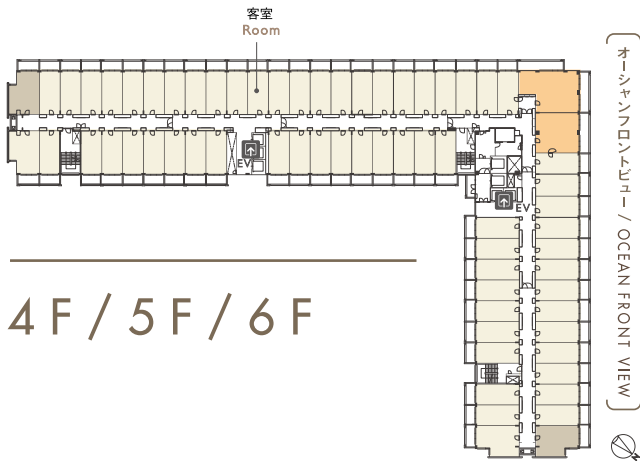
2F

3F



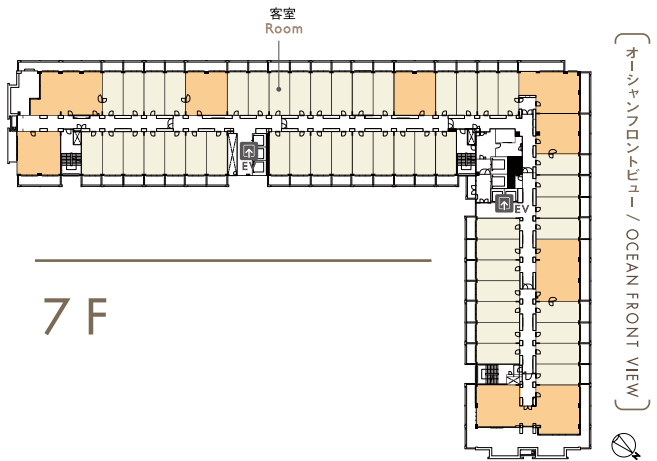
- スタンダードルーム Standard Rooms
- プレミアムルーム Premium Rooms
- スイートルーム Suites

〔 ラグーンビュー / LAGOON VIEW 〕



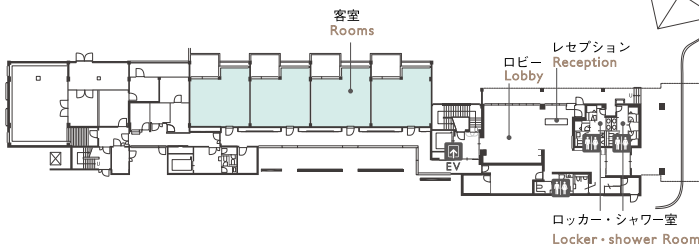
4F / 5F / 6F

〔 ラグーンビュー / LAGOON VIEW 〕



7F

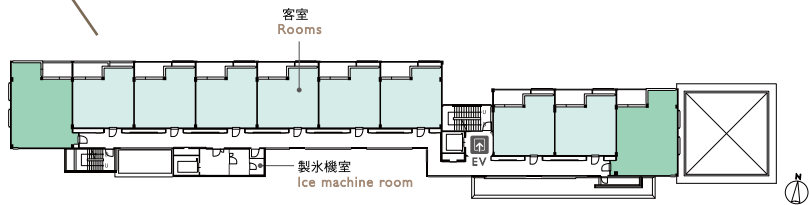
THE BEACH HOUSE



THE BEACH HOUSE
1F

THE BEACH HOUSE
2F / 3F

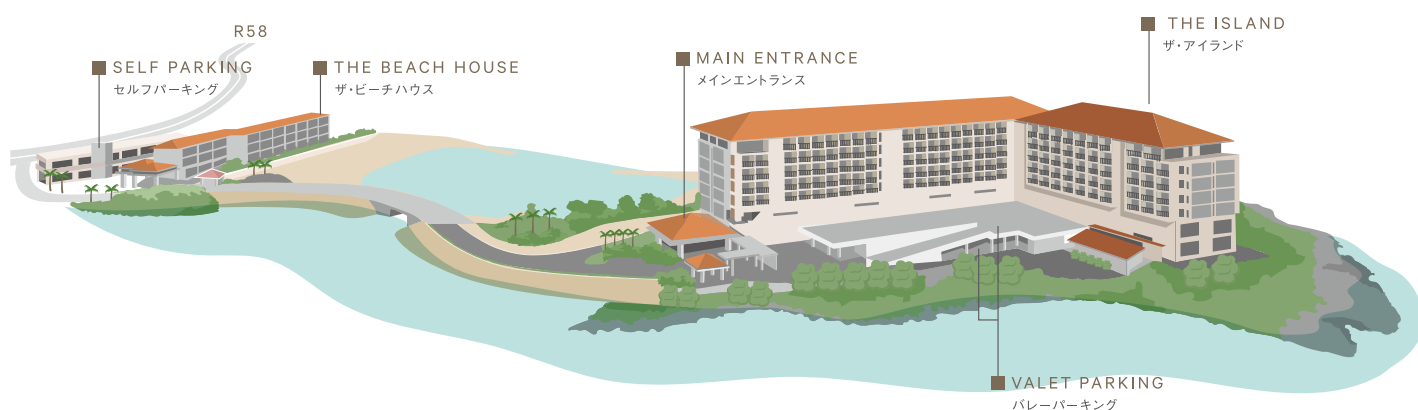
ワンベッドルーム One-Bed Room
ツーベッドルーム Two-Bed Room



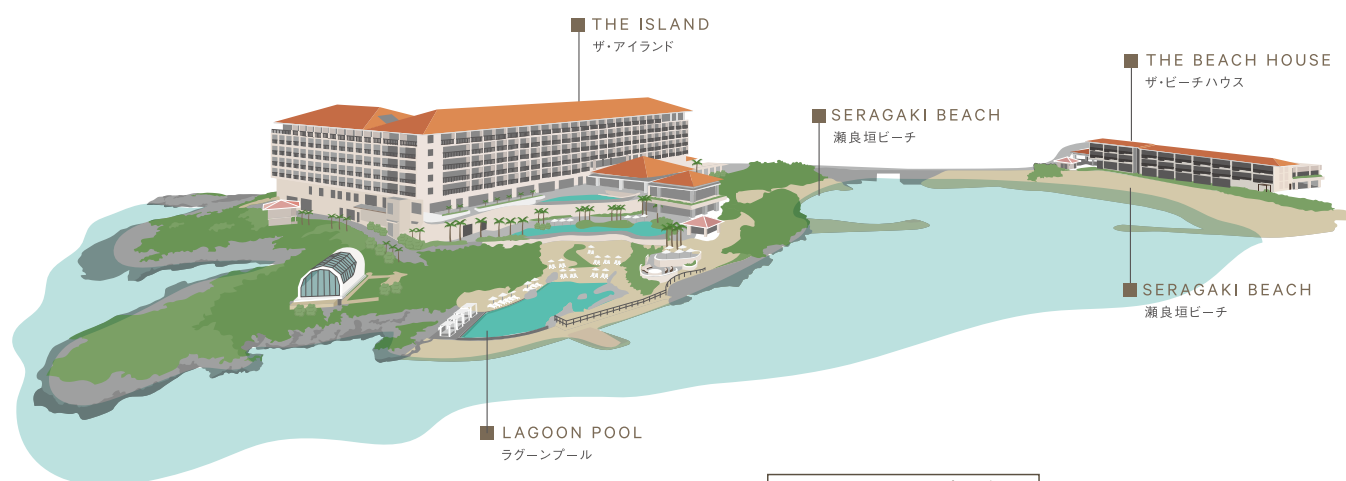
	Room Type	客室タイプ	部屋数	Sqm
ゲストルーム Guest Rooms	Standard King	スタンダードキング	5	38
	Standard Twin	スタンダードツイン	135	38
	Lagoon View Twin	スタンダードツイン ラグーンビュー	88	38
	Ocean Front View King	スタンダードキング オーシャンフロントビュー	6	38
	Ocean Front View Twin	スタンダードツイン オーシャンフロントビュー	33	38
	Standard Family Deluxe	スタンダード ファミリーデラックス	8	51
	Club Ocean Front View King	クラブキング オーシャンフロントビュー	7	38
	Club Ocean Front View Twin	クラブツイン オーシャンフロントビュー	14	38
	Club Premium Twin Ocean View	クラブプレミアムツイン オーシャンビュー	8	51
スイートルーム Suites	Regency Suite	リージェンシースイート	7	74~76
	Harbor Suite	ハーバースイート	1	78
	Ocean Corner Suite	オーシャンコーナースイート	5	106
	Sunset Suite	サンセットスイート	1	114
	Sunset Corner Suite	サンセットコーナースイート	1	121
	Seragaki Island Suite	瀬良垣アイランドスイート	1	181
ザ・ビーチハウス The Beach House	One-Bed Room Beach House	ザ・ビーチハウス ワンベッドルーム	20	55
	Two-Bed Room Beach House	ザ・ビーチハウス ツーベッドルーム	4	79

ホテル全景 / HOTEL OVERVIEW

エントランス側 / ENTRANCE SIDE



プール側 / POOL SIDE



セルフパーキング | Self Parking

本島側(ザ・ビーチハウスの隣)にある3階建てのホテルパーキングです。
There is a Three-storey hotel parking lot next to The Beach House on Okinawa Island side.

バレーパーキング | Valet Parking

瀬良垣島側(ザ・アイランド内)のパーキングで、ホテルスタッフが車のキーをお預かりします。

Valet parking is available on Seragaki Island side in The Island.

アクセス / ACCESS



交通機関ご利用の場合

那覇空港から、自動車でのアクセスの場合

高速道路の場合、那覇空港最寄りの豊見城・名嘉地ICより沖縄自動車道を利用し、屋嘉ICで一般道に出て、県道88号を万座毛方面へ。約60分。

By Car

Rental cars can be hired at Naha Airport. Take an expressway from Tomigusuku IC and get off at Yaka IC. A car ride takes approximately one hour. 【Phone】 098 960 4321 【MAPCODE】 206 314 885*55



リムジンバス（那覇空港～恩納村エリア運行）の場合

沖縄バスにて運行している空港リムジンバスにご乗車いただき、当ホテルにて下車。約100分。

By Limousine Bus

A limousine bus service operates between Naha Airport and Hyatt Regency Seragaki Island Okinawa. About 100 minutes.



沖縄エアポートシャトルの場合

沖縄エアポートシャトル 運行のリゾートライナーをご利用いただき、ナビビーチ前（恩納村コミュニティセンター）にて下車。約90分。ナビビーチ前バス停からは、タクシーにてホテルまでご来館ください。約5分。

※タクシーは事前にご予約いただくことも可能です。

（沖縄交通 098 946 5005）

By Okinawa Airport Shuttle & Taxi

Get off at Nabee Beach Mae (Onna village community center). About 90 minutes. From the bus stop continue by taxi to the hotel. About 5 minutes.

※ Taxi can be booked in advance. (Okito Traffic ; TEL +81 98 946 5005)

駐車場（有料）

セルフパーキング

本島側（ザ・ビーチハウスの隣）にある3階建てのホテルパーキングにご自身で駐車いただいた後、ホテルオリジナルのトゥクトゥク（オート三輪車）にてメインエントランスまでご案内いたします。※天候その他の理由によりトゥクトゥクが運行できない場合がございます。ご了承ください。

バレーパーキング

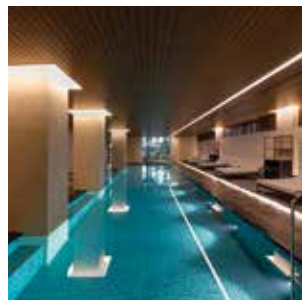
ご自身のお車で瀬良垣島へ橋をお渡りいただいた後、ホテルスタッフが車のキーをお預かりし、専用のパーキングにお停めいたします。

レストラン、バー&ラウンジのご利用

本島側（ザ・ビーチハウスの隣）にある3階建てのホテルパーキングにお停めください。

Parking

Self Parking/Valet Parking is available for all guests. It is subject to fees.



ハイアット リージェンシー 瀬良垣アイランド 沖縄
沖縄県国頭郡恩納村瀬良垣1108

Hyatt Regency Seragaki Island Okinawa
1108 Seragaki Onnason, Kunigami-gun Okinawa

TEL +81 98 960 4321